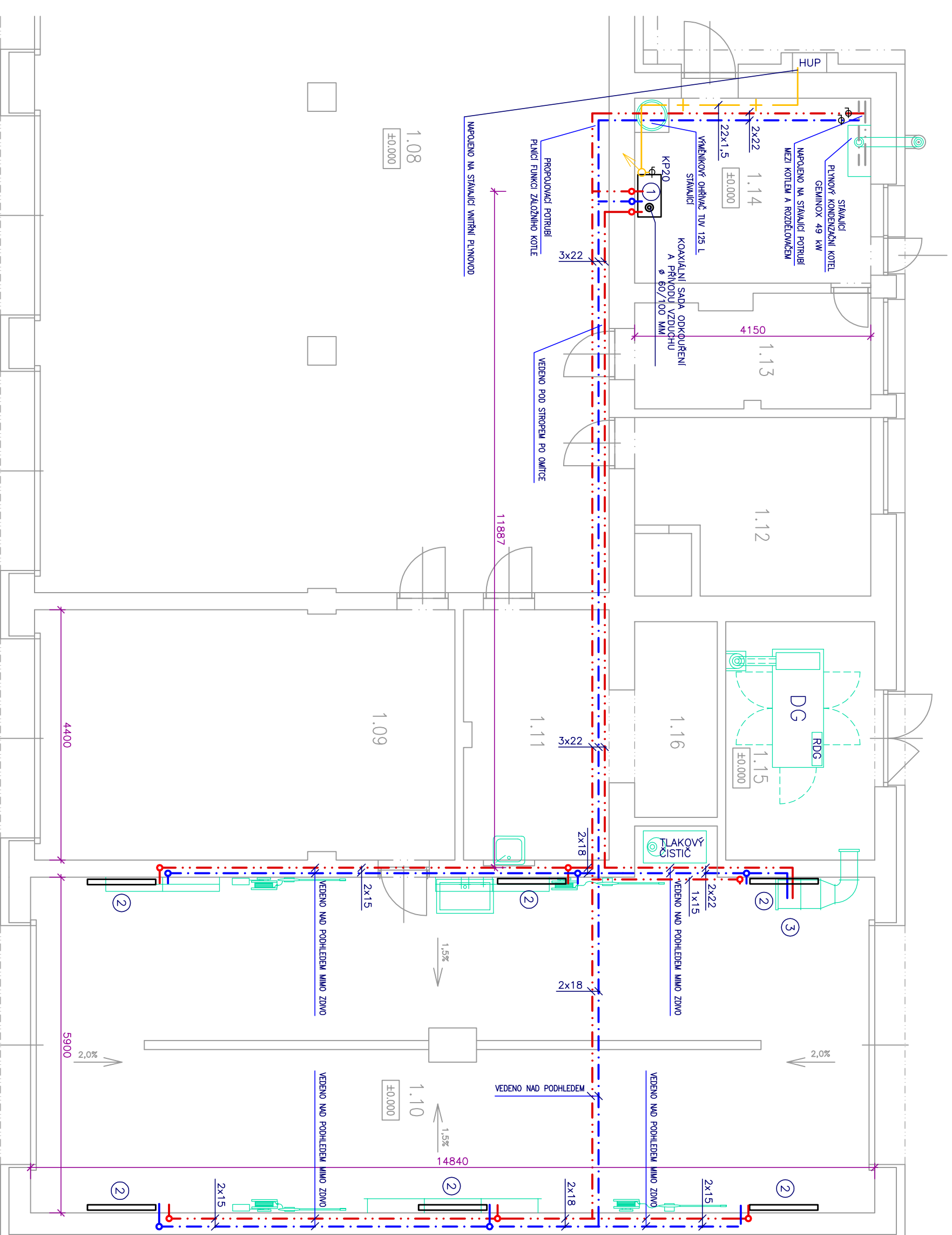


# ÚSTŘEDNÍ TOPENÍ, VNITŘNÍ PLYNOVOD – PŮDORYS 1.NP



Číslo	Název	Plocha [m <sup>2</sup> ]	Podlaha	Stěny
1.01	GARŽE	14,112	EPOXIDOVÁ PODL.	OMITKA, MALBA
1.02	VSTUP	30,8	MRAMORA	OMITKA, MALBA
1.03	SCHODIŠTĚ	30,8	PVC	OMITKA, MALBA
1.04	POSLUOVNA	13,67	PVC	OMITKA, MALBA
1.05	KOTELNA	3,45	SINUTÁ DLAŽBA	OMITKA, MALBA
1.06	ROZVADĚČE	3,52	SINUTÁ DLAŽBA	OMITKA, MALBA
1.07	KOTELNA	70,56	EPOXIDOVÁ PODL.	OMITKA, MALBA
1.08	GARŽE	180,39	EPOXIDOVÁ PODL.	OMITKA, MALBA
1.09	DILNA	32,52	EPOXIDOVÁ PODL.	OMITKA, MALBA
1.10	MYČI BOX	87,00	KERAMICKÁ DLAŽBA	KER. OKR. v. 3900MM
1.11	SKLAD	11,26	EPOXIDOVÁ PODL.	OMITKA, MALBA
1.12	SOC.ZAŘÍZENÍ	11,59	SINUTÁ DLAŽBA	KERAM.DLAŽBA
1.13	GHODBA	7,96	SINUTÁ DLAŽBA	OMITKA, MALBA
1.14	KOTELNA	13,49	SINUTÁ DLAŽBA	OMITKA, MALBA
1.15	DISELGENERÁTOR	11,19	GLIMOVÁ PRŮM. TL.6	MALBA DISPERZNÍ
1.16	SKLAD	5,72	SINUTÁ DLAŽBA	MALBA DISPERZNÍ

Celková plocha nových místností: 103,70 m<sup>2</sup>

## LEGENDA OZNAČENÍ:

- ROZVOD OT – POTRUBÍ MĚDNÉ, SPOJOVANÉ MĚKÝM PÁJENÍM
- IZOLACE MIRELON TL. 15 MM, ROZVOD VEDEN POD OMITKOU
- VNITŘNÍ NTL PLYNOVOD – MĚDNÉ TRUBKY SPOJOVANÉ LISOVANÍM POTRUBÍ VEDENO PO OMTICE

- ① KONDENZAČNÍ KOTEL NA ZEMNÍ PLYN VÝKONU 3,5–24 kW, VYBAVEN TROJCESTNÍM VENTILEM A VESTAVĚNOU EXPAZNÍM NÁDOBOU, VČETNĚ KOAXIÁLNÍHO POTRUBÍ PRO ODVOD SPALNÍ A PŘIVODU VZDUCHU
- ② LITINOVÉ OTOPNÉ TĚLESO V PROVEDENÍ TERMO 623/95 – 20 ČLÁNKŮ VČ. TERMOSTATICKÉHO VENTILU S PŘEDNASTAVENÍM PRŮTOKU A VYPUSTĚČNÍHO VENTILU – 6 KUSŮ VÝKON ČLÁNKU 75/65/20°C – 89 W (CELKOVÝ VÝKON 10680 W)
- ③ TEPLOVZDUŠNÁ JEDNOTKA TEPLOVODNÍ ROZMĚROVÁ ŘADA 1 S JEDNOFAZOVÝM VENTILÁTOREM A DVOURADYM VÝMĚNÍKEM  $Q_{max}=19,5$  kW, PRŮTOK VZDUCHU 1750 m<sup>3</sup>/h

## POZNÁMKA:

OTOPNÁ TĚLESA BUDOU OSAZENA VENTILY S TERMOMULAVICEMI. VŠECHNA OTOPNÁ TĚLESA BUDOU VYBAVENA VYPUSTĚČNÍM VENTILEM. V NEJVVÝŠŠÍCH MÍSTECH ROZVODNĚHO SYSTÉMU BUDOU OSAZENY AUTOMATICKÉ ODVZDUŠŇOVACÍ VENTILY. ROZVODNÝ SYSTÉM BUDE NĀPUŠŤEN UPRAVENOU VODOU S PH V ROZMĚZI 6,5–7,5.

VODOROVNĚ ROZVODY V MYČÍM BOXU BUDOU VEDENY NAD PODHLEDEM MIMO ZDVO, SVISLÉ ROZVODY BUDOU VEDENY VE ZDVIU POD OMITKOU, ROZVODY MIMO MČI BOX BUDOU VEDENY POD STROPEM PO OMTICE.

## TEPLOTNÍ SPĀD 75/65°C



±0,00 = 590,30 m.n.m.

ZODP. PRŮJ.	KRSBIL	FORMÁT: 4 x A4	ING. TOMÁŠ KUBICEK
ING. TOMÁŠ KUBICEK	ING. TOMÁŠ KUBICEK	ČEJL. DSP. DPS	ZA ŠROUOU 184
			74964 HOBNÍ LHOTA
MÍSTO:	porč.č. 1518/2, 1519, 1520, k.g. RÝMAŘOV	DATAUM: LISTOPAD 2020	100-718 81 388
STAVBYENIK:	ČESKÁ REPUBLIKA – HRAŠŤSKÝ ZÁCHRANNÝ SBOR MORAVSKOSLEZSKÉHO KRAJE		tel. 798 107 794
	VÝŠKOVČÁK 40, 70030 OSTRAVA-ZÁBRĚH, IČ.: 70884561		
ARČE:	ROZŠÍŘENÍ MYČÍHO BOXU NA HZS RÝMAŘOV	ARCH.ČÍSLO	128/08/20
OBSAH:	ÚSTŘEDNÍ TOPENÍ, VNITŘNÍ PLYNOVOD – PŮDORYS 1.NP	MĚŘÍTKO :	1:50
		ČÍS. VTKRESU:	ČÍS. PÁRE :
			D.1.4/05